



NEWS

ALBERTI GIOIELLI

zeigt in München, wie eine zeitgemäße Eigenmarke heute gedacht werden kann. In Italien gefertigt und im engen Dialog mit dem Fachhandel entwickelt, verbindet das Haus flexible White-Label-Konzepte mit einer neuen Solitärlinie, die den Klassiker in ruhiger, moderner und vielseitiger Form interpretiert. Klare Proportionen, verschiedene Fassungen und schnelle Umsetzung geben Juwelieren Spielraum für individuelle Handschriften. Ergänzt wird das Angebot durch die Linie „Positano“, die klassische Eleganz mit frischen Akzenten in Einklang bringt und als Inspiration für eigene Ideen dient. Alberti Gioielli demonstrates in Munich how a contemporary private label concept can be defined today. Crafted in Italy and developed in close dialogue with specialist retailers, the company combines flexible white-label solutions with a new solitaire line that reinterprets the classic in a calm, modern and versatile way. Clear proportions, a variety of settings and fast implementation offer jewelers scope for their own individual signature. The portfolio is complemented by the “Positano” line, which blends classic elegance with fresh accents and also serves as inspiration for bespoke ideas. **B1, 202**



EMIL KRAUS Handwerk mit klarer Linie: Die Manufaktur aus Mönshheim verbindet präzise Fertigung mit einem modernen Blick auf klassisches Schmuckdesign. Manschettenknöpfe, Ketten und Armbänder entstehen mit hohem Handarbeitsanteil am eigenen Standort und richten sich an ein Publikum, das Understatement über Inszenierung stellt. Besonders die Serie „Candy“ entwickelt sich mit neuen Größen, frischen Brillantmotiven und passendem Ohrschmuck weiter. Klare Linien und zeitlose Eleganz spiegeln hier den Wunsch nach Lieblingsstücken wider, die Bestand haben. Craftsmanship with a clear line: The manufactory based in Mönshheim combines precise production with a modern perspective on classic jewelry design. Cufflinks, necklaces and bracelets are created with a high degree of handcraft at the company's own facilities, appealing to clients who value understatement over spectacle. The “Candy” series continues to evolve, introducing new sizes, fresh diamond motifs and matching earrings. Clean shapes and wearable elegance meet the growing desire for enduring favourite pieces. **B1, 133**

NEUES MARKEN-STATEMENT A NEW BRAND STATEMENT

Laura Bicego über neue Codes, Emotion und warum Schmuck Freiheit statt Regeln braucht
Laura Bicego on new codes, emotion and why jewellery should express freedom rather than rules



Mit einer umfassenden Neuausrichtung schärft Nanis seine visuelle Sprache und das Markenerlebnis. Designerin und Inhaberin Laura Bicego spricht über Identität, Transformation und zeitgemäße Eleganz.

WAS WAR DER AUSLÖSER FÜR DIE NEUAUSRICHTUNG VON NANIS?

Laura Bicego: Ich wollte klarer zeigen, wofür wir stehen. Ein Schmuckstück definiert dich nicht, es erinnert dich daran, wer du bist. Diese Idee wollten wir sichtbarer machen.

DER NEUE AUFTRITT WIRKT REDUZIERTER UND PRÄGNANTER. WAS WAR IHNEN WICHTIG?

Wir haben die Essenz herausgearbeitet: fließende Formen, Leichtigkeit und Vielseitigkeit. Die neue Bildsprache ist ruhiger, aber gleichzeitig selbstbewusst und sehr persönlich.

AUCH DAS RETAIL-ERLEBNIS WURDE NEU GEDACHT. WELCHE ROLLE SPIELT DER VERKAUFSRAUM DABEI?

Ein Store ist für mich kein Verkaufsort, sondern eine Bühne für Emotionen. Materialien, Licht und Bewegung erzählen die Geschichte der Marke und machen sie greifbar.

WIE BLEIBT NANIS BEI ALL DIESEN VERÄNDERUNGEN AUTHENTISCH?

Indem wir unserer italienischen DNA treu bleiben. Handwerk, ein Hauch Ironie und moderne Eleganz gehören zu uns. Innovation bedeutet nicht Bruch, sondern Weiterentwicklung.

With a comprehensive repositioning, Nanis sharpens its visual language and brand experience. Designer and owner Laura Bicego speaks about identity, change and contemporary elegance.

WHAT PROMPTED NANIS' REPOSITIONING?

Laura Bicego: I wanted to communicate more clearly what we stand for. A piece of jewelry does not define you – it reminds you of who you are. We aimed to make this idea more visible and tangible.

THE NEW LOOK FEELS MORE REDUCED AND DISTINCTIVE. WHAT WAS IMPORTANT TO YOU?
We focused on the essence: flowing forms, lightness and versatility. The new imagery is calmer, yet confident and deeply personal.

YOU HAVE ALSO RETHOUGHT THE RETAIL EXPERIENCE. WHAT ROLE DOES SPACE PLAY?
For me, a store is not just a place to sell, but a stage for emotions. Materials, light and movement tell the story of the brand and make it tangible.

HOW DOES NANIS REMAIN AUTHENTIC THROUGH ALL THESE CHANGES?
By staying true to our Italian DNA. Craftsmanship, a touch of irony and modern elegance define us. Innovation is not a break with the past, but a natural evolution.

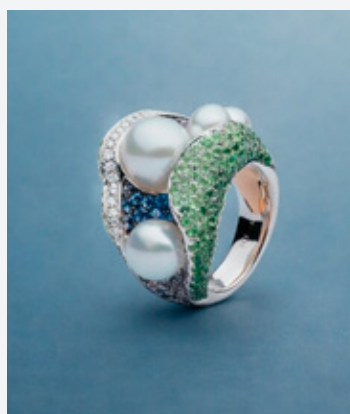
NANIS: B1, 305

KORALLEN, KURVEN UND KESHI

CORALS, CURVES AND KESHI

AUTORE Inspiriert von den geschwungenen Formen australischer Muschelschalen erweitert das Familienunternehmen aus Sydney seine beliebte „Coral Collection“ um drei neue Ringdesigns. Unregelmäßige Keshi-Perlen treffen auf leuchtende Pavé-Saphire, die die organischen Linien der Fassungen betonen und jedem Stück eine eigene Dynamik verleihen. Die Entwürfe wirken fast wie kleine Meeresstudien und passen damit zu einem aktuellen Schmuckbild, das Naturformen wieder stärker in den Fokus rückt. Die Kreativ-Direktorin Jane Autore wählt jede Perle einzeln aus und setzt bewusst auf individuelle Größen statt perfekter Symmetrie. Hinter den Neuheiten steht die Erfahrung eines vertikal integrierten Hauses, das Südseeperlenzucht, Design und Fertigung verbindet und damit Qualität ebenso wie nachvollziehbare Herkunft sichtbar macht.

Inspired by the flowing forms of Australian seashells, the Sydney-



based family business expands its popular “Coral Collection” with three new ring designs. Irregular keshi pearls meet vibrant pavé sapphires that accentuate the organic lines of the settings and lend each piece its own dynamic character. The designs resemble miniature marine studies, reflecting a broader jewelry trend that places renewed emphasis on natural forms. Creative Director Jane Autore selects each pearl individually, deliberately favoring unique sizes over perfect symmetry. Behind the new creations stands the expertise of a vertically integrated house that combines South Sea pearl cultivation, design and manufacturing, making both quality and traceable origin clearly visible. **B1, 228**

INTERNATIONALE VIELFALT INTERNATIONAL DIVERSITY

OSMIUM-INSTITUT Mit einer Auswahl an Schmuckstücken aus inzwischen mehr als 25 Ländern zeigt das Osmium Institut in München die wachsende gestalterische Bandbreite des kristallinen Osmiums. Unterschiedliche Designs und Formate geben einen kompakten Überblick

über aktuelle Entwicklungen rund um das seltene Edelmetall, das weiterhin als Nische gilt, gestalterisch aber immer mutiger in zeitgenössischem Schmuck eingesetzt wird. Ergänzend werden ausgewählte Arbeiten aus dem letzten Osmium Visionary Contest präsentiert. Gleichzeitig hat die neue Wettbewerbsrunde begonnen, und Interessierte können sich am Messestand darüber informieren. Ein multilinguales Team mit Ansprechpartnern in dreizehn Sprachen sowie ein Gewinnspiel mit zertifizierten Osmium-Inlays runden den Messeauftritt ab.

Presenting jewelry from more than 25 countries, the Osmium-Institute showcases in Munich the growing creative diversity of crystalline osmium. A wide range of designs and formats offers a compact overview of current developments surrounding this rare precious metal, which, while still a niche material, is being used with increasing confidence in contemporary jewelry. Selected pieces from last year's Osmium Visionary Contest are also on display, as the new competition round has been launched. Interested visitors can stop by the stand to find out more and ask any questions. A multilingual team speaking thirteen languages, along with a prize draw featuring certified osmium inlays, completes the presentation. **B1, 408**

